



Федерация спортивного ориентирования России
Федерация спортивного ориентирования Томской области
**Чемпионат и Первенство СФО и
Межрегиональные соревнования «Томь-2017»
по спортивному ориентированию,
кроссовые дисциплины.**
Томская область, г. Томск, 29.06 - 03.07.2017 г.

Общая спортивно - техническая информация

1. Местность по видам программы

1.1 Кросс - лонг, общий старт, 30 июня, 2017 года, (ЧиП СФО) и (МРС «Томь 2017»),

Кросс - эстафета 3 чел., (ЧиП СФО) и выбор, (МРС «Томь 2017»), 2 июля 2017 года

Район расположен недалеко от с. Кафтанчиково, и, непосредственно, прилегает с юго-восточной стороны к федеральной трассе Новосибирск-Томск.

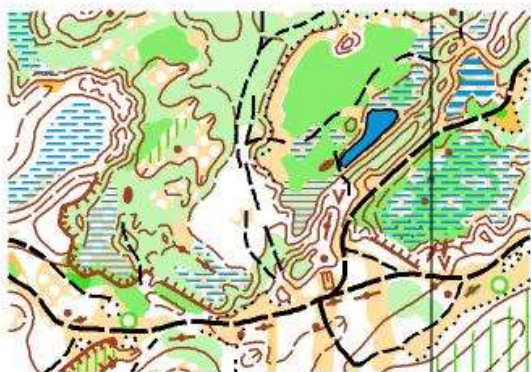
Местность слабопересеченная, с перепадами высот на склоне до 10 метров. Рельеф мелкосопочного типа, преимущественно дунного происхождения, с преобладанием отрицательных форм. Имеется большое количество старых карьеров, различной степени проходимости.

Грунт песчаный, жесткий. Растительность хвойная, с подлеском акации и участков, заросших молодым сосняком. Большое количество заросших вырубок, сильно снижающих скорость передвижения. В северной части района большое количество моховых болот, уровень воды в болотах соответствует уровню, отраженному на карте.

Дорожная сеть развита хорошо. Залесенность района 95%.

Опасные места могут представлять участки бурелома, заросшие травой.

Фрагменты местности:



1.2 Кросс - спринт, 1 июля, 2017 года, (ЧиП СФО) и (МРС «Томь 2017»),

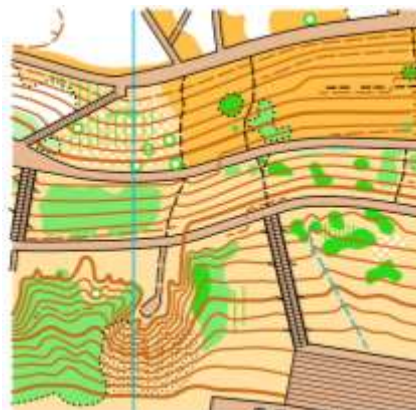
Район расположен на территории города Томска и является парковой зоной массового отдыха горожан и проведения массовых культурных и спортивных мероприятий.

Местность представляет из себя равнинную часть с большим количеством пешеходных асфальтированных дорожек, мемориальной частью и парковым лесом, с хорошей проходимостью, а так же - открытый оползневый склон к реке Томи, с перепадом высоты до 110 метров, большим количеством асфальтовых дорожек, ливневых колодцев и небольшим количеством растительности.

Карта подготовлена с использованием стандарта ISSOM 2007.

Опасные места представляют крутые обрывы с юго-восточной стороны карты.

Фрагменты местности:



2. Карты соревнований

Кросс – Лонг – общий старт (65– 140 минут) 0830111811Я

Масштаб **1:10000** и **1:7500**, сечение рельефа 2,5 метра, подготовлена в 2009-2010 году

Автор: Скрипко С.В. (г. Томск), формат карты А4, последняя корректировка произведена в июне 2017 г.

Кросс - Спринт (до 25 минут) 0830011811Я

Масштаб **1:4000**, сечение рельефа 2,5метра, подготовлена в 2017 году

Автор: Поздеев С.М. (г.Томск), формат карты А4

Трехэтапная эстафета 0830071811Я и выбор для (МРС «Томь2017»)

Масштаб **1:7500**, сечение рельефа 2,5 метра, подготовлена в 2009-2010 году

Автор: Скрипко С.В. (г. Томск), формат карты А4, последняя корректировка произведена в июне 2017 г.

При изготовлении тиража используется цветной, струйный принтер. Отпечаток чёткий, изображение влагоустойчиво. Дистанции внесены в карту, согласно правилам соревнований. Герметизация карт - самостоятельно, по состоянию погоды, (мультифоры) на старте. Легенды впечатаны в карты, а напечатанные дополнительно (спринт, 1 июля 2017 г.), будут предложены на старте (крепление - самостоятельно, от организаторов – скотч и ножницы).

3. Оборудование и контроль прохождения дистанций:

Контроль прохождения дистанции участниками осуществляется электронной системой отметки – «SportIdent». Контрольный пункт оборудован согласно «Правил» проведения соревнований по спортивному ориентированию: (призма, станция отметки, номер КП на станции. Используется оборудование ОРСА, железный кол, на нем станция и призма). Участник должен произвести отметку чипом на КП. Финиш, во все дни – чипом в финишной станции. При очной борьбе в финишном створе в 1й и 3й день соревнований, место спортсмена на финише определяется порядком прихода. Старт – по стартовому протоколу. Не забывайте очищать чипы перед стартом

4. Проведение тренировок и полигон.

29 июня с 14-00 до 17-30 будет работать полигон, расположенный в 1,6 км от полевого лагеря, и в непосредственной близости от автодороги Новосибирск – Томск, для тех, кто приедет на транспорте из города. Расположение полигона можно посмотреть в приложенной схеме расположения стартов и финишей.

Проведение тренировок, разминок и т.п – разрешается только на полигоне. За нарушение границ полигона – дисквалификация.

5. Параметры дистанций:

1 день: 30 июня 2017 г. Кросс-Лонг-общий старт 65-140 минут. (0830111811Я)

№ дист	Возрастные группы	Длина (км)	Колличество КП	Колличество кругов	Расстояние до смотрового кп на каждом круге	Контрольное время	Масштаб карты
Чип СФО							
1	Мужчины (МЭ)	14,510	30	3	3,5 км	140 мин	1:10000
2	Женщины (ЖЭ)	10,200	27	3	2,2 км	120 мин	
3	Юноши до 19 лет (М18)	10,200	27	3	2,2 км	120 мин	
4	Девушки до 19 лет (Ж18)	7,200	22	2	2,5 км	120 мин	1:7500
5	Юноши до 17 лет (М16)	7,200	22	2	2,5 км	120 мин	
6	Девушки до 17 лет (Ж16)	5,500	18	2	1,7 км	100 мин	
7	Мальчики до 15 лет (М14)	5,500	18	2	1,7 км	100 мин	
8	Девочки до 15 лет (Ж14)	4,440	14	2	1,5 км	90 мин	
«ТОМЬ-2017»							
9	Open M21A Ж21A	2,900	10	1	1,8 км	60 мин	1:7500
10	МД до 13 (МЖ 12)	2,700	9	1	2,2 км	60 мин	
11	Ветераны М 35	10,200	27	3	2,2 км	130 мин	1:10000
12	Ветераны Ж 35	7,200	22	2	2,5 км	120 мин	1:7500
13	Ветераны М 45	7,200	22	2	2,5 км	110 мин	
14	Ветераны Ж 45	5,500	18	2	1,7 км	100 мин	
15	Ветераны М 55	7,200	22	2	2,5 км	120 мин	
16	Ветераны Ж 55	5,500	18	2	1,7 км	100 мин	

Для дистанции кросс-лонг – общий старт - используется юго-западная часть района. В северной части карты много болот в основном средней проходимости. В районе высокотравье, и на местности некоторые дороги выглядят классом ниже.

Разминка разрешена только на территории, указанной в схеме «Арены соревнований».

Ограничения района – юг – поле и автодорога, юго-восток и восток – автодорога, северо-восток и север – с. Тахтамышево, северо-запад и запад – речка, юго-запад – четких ограничений нет.

Старт общий, по группам.

Порядок старта 1 день:

1 забег - МЭ, Мдо17,

2 забег - ЖЭ, Ж до17, Ждо15, Ждо13

3 забег - Мдо19, Ждо19, Мдо15, Мдо13

3 забег - М 35, М 45, Ж 35, Ж 45, Ж 55, М 21А, Ж 21 А

Место старта, финиша, разминки, все расстояния и т.п. - указано на схеме «Арена соревнований»

На КП будет по одной станции, за исключением последнего и зрительского

Аварийный азимут - восток, автодорога, 12-й км автотрассы, далее по маркировке в палаточный лагерь (1,2 км). Место старта – в 1,6 км от палаточного лагеря, по маркировке.

Контрольное время указано для каждой группы отдельно (см таблицу выше)

Старт в 11-00, порядок старта по группам определяется ГСК

Начальник дистанции – Скрипко С.В. (г.Томск), ССВК

2 день: 1 июля 2017 г. Спринт - до 25 минут. (0830011811Я)

№ дист	Возрастные группы	Длина (км)	Колличество КП	Набор высоты в метрах	Контрольное время	Масштаб карты
ЧиП СФО						
1	Мужчины (МЭ)	3,800	24	120	37 мин	1:4000
2	Женщины (ЖЭ)	3,000	22	85		
3	Юноши до 19 лет (М18)	2,800	21	90		
4	Девушки до 19 лет (Ж18)	2,400	20	65		
5	Юноши до 17 лет (М16)	2,300	20	70		
6	Девушки до 17 лет (Ж16)	2,200	17	40		
7	Мальчики до 15 лет (М14)	2,000	17	45		
8	Девочки до 15 лет (Ж14)	1,900	16	30		
«ТОМЬ-2017»						
9	Опен М21А Ж21А	2,500	20	65	37 мин	1:4000
10	МД до 13 (МЖ 12)	1,300	13	20		
11	Ветераны М 35	2,500	20	65		
12	Ветераны Ж 35	2,200	18	50		
13	Ветераны М 45	2,200	18	50		
14	Ветераны Ж 45	2,000	17	45		
15	Ветераны М 55	2,000	17	45		
16	Ветераны Ж 55	2,000	17	45		

Карта в условных знаках **ISSOM 2007**

Соревнования пройдут в парке «Лагерный Сад».

Старт и финиш расположен в одном месте, на стадионе «Победа»

Стартовый интервал 1 мин, согласно жеребьевке и стартового протокола

Место старта, финиша, разминки, все расстояния и т.п. - указано на схеме «Арена соревнований»

После финиша участники находятся в специально огороженном месте - изоляции, (см. схема Арены соревнований) до окончания старта, приносим извинения за временные неудобства.

Ограничения района – север – ул.Нахимова, юг – река Томь, северо-восток – стадион «Победа» с востока, юго-востока и запада – четких ограничений нет.

Аварийный азимут - Север, ул. Нахимова, далее на стадион «Победа»

Контрольное время – 37 минут для всех групп

Старт в 11-00

Начальник дистанции – Лаптев Александр (г. Саяногорск), СС1К

**3 день: 2 июля 2017 г. 3х этапная эстафета. (0830071811Я) ЧиП СФО
Выбор, общий старт, для (МРС «Томь - 2017»)**

Дис-танция	Возрастные группы	Длина (км) Одного этапа	Количество КП на одном этапе	Расстояние до зрительского КП	Масштаб карты
ЧиП СФО					
1	Мужчины (МЭ)	5,7-5,8 км	16	3,5 км	1:7500
2	Женщины (ЖЭ) Юноши до 19 лет (М18)	4,6-4,5 км	13	3,2 км	
3	Девушки до 19 лет (Ж18), Юноши до 17 лет (М16)	3,8-3,9 км	11	2,8 км	
4	Девушки до 17 лет (Ж16), Мальчики до 15 лет (М14) Девочки до 15 лет (Ж14)	2,3-2,4 км	8	1,2 км	
«ТОМЬ-2017»					
7	Ветераны М35-55 (старт общий) по выбору	Взять 30 кп из 43			1:7500
8	Ветераны Ж35-55 (старт старт) по выбору	Взять 26 кп из 43			
9	МД до 13 (МЖ 12) (старт старт) по выбору	Взять 11 кп из 43			

Соревнования пройдут в том же районе, что и старт первого дня, кросс-Лонг – масстарт.

Для дистанции эстафеты используется район заросшего песчаного карьера. Проходимость разнообразная - от очень хорошей, до плохой. На фоне мелкосопочных форм рельефа существует большое количество мелких и средних форм искусственного происхождения. Местами искусственные формы сильно насыщены.

Старт первых участников (ЧиП СФО) - в 11-15; порядок старта определяется ГСК

Порядок старта эстафета

1 забег МЭ, М19, М17, М15

2 забег ЖЭ, Ж19, Ж17

3 забег Ж15

Рассеивание на всех этапах. У всех групп (ЧиП СФО) будет зрительское КП

Место старта, финиша, ПВК, все расстояния и т.п. - указано на схеме «Арена соревнований»

Передача эстафеты осуществляется «встречная».

Участник, заканчивающий свой этап – делает отметку в финишной станции на линии финиша, передает эстафету, проходит далее и делает считку с чипа.

На КП будет по одной станции, за исключением последнего и зрительского

Для групп МЖдо13 и Ветераны МЖ - соревнования личные, по выбору, с обязательным ПЕРВЫМ (каждой группе свое КП) и ПОСЛЕДНИМ №100 пунктом. Для них старт общий.

Начало старта в 11-00 – перед стартом первого этапа эстафет (ЧиП СФО)

Контрольное время эстафета: на первый этап – 60 мин; на всю эстафету - 150 минут.

Контрольное время на дисциплину выбор – 90 минут

Аварийный азимут - восток, автодорога, 12-й км автотрассы, далее по маркировке в палаточный лагерь (1,2 км). Место старта – в 1,6 км от палаточного лагеря, по маркировке.

Опасное место! После пункта К – болото, с участками воды и буреломом, будьте внимательны!

Начальник дистанции – Заикин В.В. (г.Барнаул), ССВК